

# SCZA 自润滑式活型芯组件 SCZA Self-lubricating Movable Core Assembly



### RoHS10

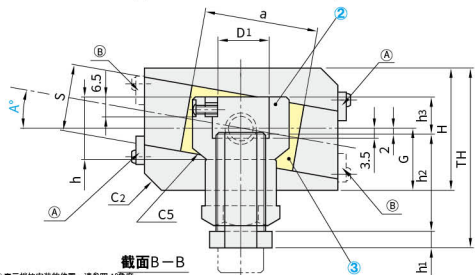
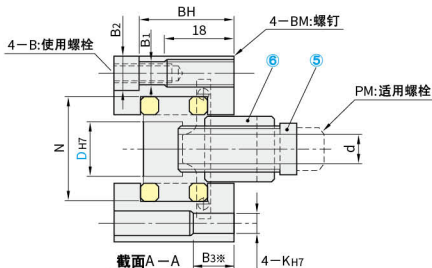
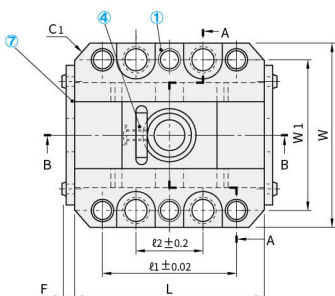
#### ■ 自润滑活型芯组件的特点

- 在倾斜顶出有凹凸形状的型芯（活型芯）时，可使斜导杆顺滑运动。
- 因斜导杆固定座可在 $\theta$ 范围内活动，通过自动调整重心可以减少导轨和滑板的磨损、卡伤。

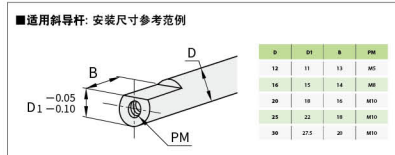
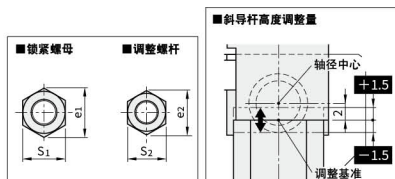
Item	构成零件	Parts Name	□材质	个数
①	导滑座	Slide Base	S55C	2
②	斜导杆固定座	Inclined Pin Holder	S55C	1
③	自润滑板	Slide Plate	*CAC304+ 固体润滑剂	2
④	平键	Key	S45C	1
⑤	调整螺杆	Adjust Rod	S45C	1
⑥	锁紧螺母	Lock Nut	S45C	1
⑦	挡块	Stopper	S5400	2

\*4 级高强度黄铜铸件 (旧 JIS 标准: HbS C4)

SCZA



④ 未注 表示挡块安装的位置，请参考 A 图面。  
⑤ 可根据成形产品的凹凸形状来选择滑板的安装角度。  
⑥ D20、25、30 的 B 尺寸为规格变更后的尺寸，规格变更详情



① 导滑座		② 斜导杆固定座					③ 自润滑板					型号			自润滑板 安装角度 A°				
W	L	H	C1	C2	D1	d	h	h1	h2	h3	N	S	a	TH		G	F	Type	D
56	55	35	5	-	11	5.5	16	6	33	10	30	20	35	58.5	17.5	4.65	SCZA	12	0 1 2 3 4 5 6 7 8 9 10
60	65	36	6	-	15	9	18	6	33	11	33	20	40	59	18	4.65		16	
68	70	43	6	5	18	11	22	6	36	13	38	24	40	65.5	21.5	4.65		20	
75	80	45	6	5	22	11	26	6	39	15	45	26	45	69.5	22.5	4.65		25	
81	95	54	6	5	27.5	11	30	6	41	17	51	30	55	76	27	4.65		30	

型号		安装孔尺寸						⑥ 锁紧螺母		⑤ 调整螺杆		挡块安装位置				
Type	D	e1	e2	W1	B1	B2	B3	BM	BH	K	S1	e1	S2	e2	(A)	(B)
SCZA	12	42	21	45	6.6	11	15	M8	28.5	6	17	19.6	12	13.9	0°~10°	-
	16	46	25	48	6.6	11		M8	29.5	6	21	24.2	16	18.5	0°~10°	-
	20	50	25	55	8.6	13.5	20	M10	34.5	8	24	27.7	19	21.9	4°~10°	0°~3°
	25	60	35	62	8.6	13.5		M10	36.5	8	24	27.7	19	21.9	4°~10°	0°~3°
	30	75	50	68	8.6	13.5	M10	45.5	8	24	27.7	19	21.9	0°~10°	-	